

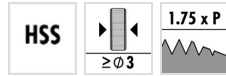
N5120

DIN 13

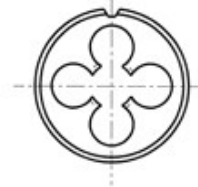
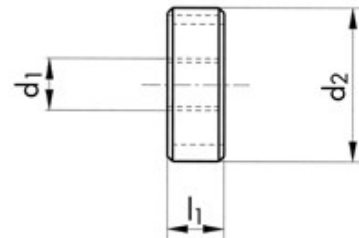
DIN EN 22568



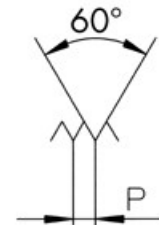
CHARACTERISTICS



Technical drawing



Profile sketch



Tool data

ID	D1	Ø d1	Tol	P	l1	d2		
103989	M14	14.00	6g	2.000	14.0	38.00	4	13.82

Product range N5120 M14 6g

ID	D1	Ø d1	Tol	P	l1	d2		
104066	M3	3.00	6e	0.500	5.0	20.00	4	2.90
104067	M3	3.00	6g	0.500	5.0	20.00	3	2.92
104068	M3	3.00	6g LH	0.500	5.0	20.00	4	2.92
104071	M3.5	3.50	6g	0.600	5.0	20.00	3	3.41
104072	M3.5	3.50	6g LH	0.600	5.0	20.00	4	3.41
104113	M4	4.00	6e	0.700	5.0	20.00	4	3.87
104114	M4	4.00	6g	0.700	5.0	20.00	3	3.91
104115	M4	4.00	6g LH	0.700	5.0	20.00	4	3.91
104117	M4.5	4.50	6g	0.750	7.0	20.00	4	4.41
104145	M5	5.00	6e	0.800	7.0	20.00	4	4.87
104146	M5	5.00	6g	0.800	7.0	20.00	4	4.90
104147	M5	5.00	6g LH	0.800	7.0	20.00	4	4.90
104164	M6	6.00	6e	1.000	7.0	20.00	4	5.85
104165	M6	6.00	6g	1.000	7.0	20.00	4	5.88
104166	M6	6.00	6g LH	1.000	7.0	20.00	4	5.88
104174	M7	7.00	6g	1.000	9.0	25.00	4	6.88
104175	M7	7.00	6g LH	1.000	9.0	25.00	4	6.88
104185	M8	8.00	6e	1.250	9.0	25.00	4	7.83

ID	D1	Ø d1	Tol	P	l1	d2		
104186	M8	8.00	6g	1.250	9.0	25.00	4	7.87
104187	M8	8.00	6g LH	1.250	9.0	25.00	4	7.87
104191	M9	9.00	6g	1.250	9.0	25.00	4	8.87
103952	M10	10.00	6e	1.500	11.0	30.00	4	9.82
103953	M10	10.00	6g	1.500	11.0	30.00	4	9.85
103954	M10	10.00	6g LH	1.500	11.0	30.00	4	9.85
103972	M12	12.00	6e	1.750	14.0	38.00	4	11.80
103973	M12	12.00	6g	1.750	14.0	38.00	4	11.83
103974	M12	12.00	6g LH	1.750	14.0	38.00	4	11.83
103989	M14	14.00	6g	2.000	14.0	38.00	4	13.82
103990	M14	14.00	6g LH	2.000	14.0	38.00	4	13.82
104003	M16	16.00	6g	2.000	18.0	45.00	4	15.82
104004	M16	16.00	6g LH	2.000	18.0	45.00	4	15.82
104015	M18	18.00	6g	2.500	18.0	45.00	5	17.79
104028	M20	20.00	6g	2.500	18.0	45.00	5	19.79
104029	M20	20.00	6g LH	2.500	18.0	45.00	5	19.79
104035	M22	22.00	6g	2.500	22.0	55.00	5	21.79
104043	M24	24.00	6g	3.000	22.0	55.00	5	23.76
104044	M24	24.00	6g LH	3.000	22.0	55.00	5	23.76
104058	M27	27.00	6g	3.000	25.0	65.00	5	26.76
104079	M30	30.00	6G	3.500	25.0	65.00	6	29.73
104080	M30	30.00	6G LH	3.500	25.0	65.00	6	29.73
104089	M33	33.00	6g	3.500	25.0	65.00	6	32.73
104100	M36	36.00	6g	4.000	25.0	65.00	7	35.70