

N5120

DIN 13

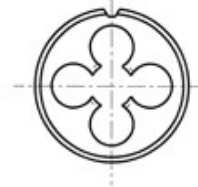
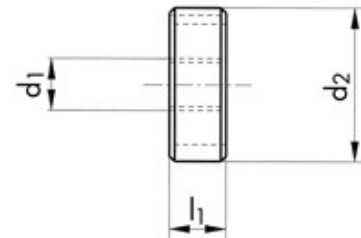
DIN EN 22568



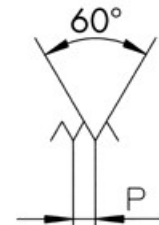
CHARACTERISTICS



Technical drawing



Profile sketch







Tool data



ID	D1	$\varnothing d_1$	Tol	P	l1	d2		
103951	M10x1.25	10.00	6g LH	1.250	11.0	30.00	4	9.86

Product range N5120 M10x1.25 6g LH

ID	D1	$\varnothing d_1$	Tol	P	l1	d2		
104064	M3x0.35	3.00	6g	0.350	5.0	20.00	4	2.94
104069	M3.5x0.35	3.50	6g	0.350	5.0	20.00	4	3.44
104110	M4x0.5	4.00	6g	0.500	5.0	20.00	4	3.93
104108	M4x0.35	4.00	6g	0.350	5.0	20.00	4	3.94
104116	M4.5x0.5	4.50	6g	0.500	5.0	20.00	4	4.43
104140	M5x0.5	5.00	6e	0.500	5.0	20.00	4	4.90
104141	M5x0.5	5.00	6g	0.500	5.0	20.00	4	4.93
104142	M5x0.5	5.00	6g LH	0.500	5.0	20.00	4	4.93
104148	M5.5x0.5	5.50	6g	0.500	5.0	20.00	4	5.43
104159	M6x0.5	6.00	6g	0.500	5.0	20.00	4	5.93
104160	M6x0.5	6.00	6g LH	0.500	5.0	20.00	4	5.93
104143	M5X0.75	5.00	6G	0.750	7.0	20.00	4	4.90
104162	M6x0.75	6.00	6g	0.750	7.0	20.00	4	5.90
104163	M6X0.75	6.00	6G LH	0.750	7.0	20.00	4	5.90
104171	M7x0.75	7.00	6g	0.750	9.0	25.00	4	6.90
104169	M7x0.5	7.00	6g	0.500	9.0	25.00	4	6.93
104182	M8x1	8.00	6e	1.000	9.0	25.00	4	7.85
104183	M8x1	8.00	6g	1.000	9.0	25.00	4	7.88

ID	D1	Ø d1	Tol	P	l1	d2		
104184	M8x1	8.00	6g LH	1.000	9.0	25.00	4	7.88
104180	M8x0.75	8.00	6g	0.750	9.0	25.00	4	7.90
104177	M8x0.5	8.00	6g	0.500	9.0	25.00	5	7.93
104190	M9x1	9.00	6g	1.000	9.0	25.00	5	8.88
104189	M9x0.75	9.00	6g	0.750	9.0	25.00	5	8.90
104188	M9x0.5	9.00	6g	0.500	9.0	25.00	5	8.93
103964	M12x1	12.00	6e	1.000	10.0	38.00	5	11.85
103970	M12x1.5	12.00	6g	1.500	10.0	38.00	4	11.85
103971	M12x1.5	12.00	6g LH	1.500	10.0	38.00	4	11.85
103967	M12x1.25	12.00	6g	1.250	10.0	38.00	4	11.86
103968	M12x1.25	12.00	6g LH	1.250	10.0	38.00	4	11.86
103965	M12x1	12.00	6g	1.000	10.0	38.00	5	11.88
103966	M12x1	12.00	6g LH	1.000	10.0	38.00	5	11.88
103962	M12x0.75	12.00	6G	0.750	10.0	38.00	5	11.90
103960	M12x0.5	12.00	6g	0.500	10.0	38.00	5	11.93
103976	M13x1	13.00	6g	1.000	10.0	38.00	5	12.88
103986	M14x1.5	14.00	6g	1.500	10.0	38.00	5	13.85
103987	M14x1.5	14.00	6g LH	1.500	10.0	38.00	5	13.85
103983	M14x1.25	14.00	6g	1.250	10.0	38.00	5	13.86
103981	M14x1	14.00	6g	1.000	10.0	38.00	5	13.88
103982	M14x1	14.00	6g LH	1.000	10.0	38.00	5	13.88
103979	M14x0.75	14.00	6G	0.750	10.0	38.00	5	13.90
103977	M14x0.5	14.00	6g	0.500	10.0	38.00	5	13.93
103992	M15x1.5	15.00	6g	1.500	10.0	38.00	5	14.85
103991	M15x1	15.00	6g	1.000	10.0	38.00	5	14.88
103947	M10x1	10.00	6e	1.000	11.0	30.00	5	9.85
103950	M10x1.25	10.00	6g	1.250	11.0	30.00	4	9.86
103951	M10x1.25	10.00	6g LH	1.250	11.0	30.00	4	9.86
103948	M10x1	10.00	6g	1.000	11.0	30.00	5	9.88
103949	M10x1	10.00	6g LH	1.000	11.0	30.00	5	9.88
103945	M10x0.75	10.00	6g	0.750	11.0	30.00	5	9.90
103942	M10x0.5	10.00	6g	0.500	11.0	30.00	5	9.93
103958	M11x1.25	11.00	6G	1.250	11.0	30.00	5	10.86
103957	M11x1	11.00	6g	1.000	11.0	30.00	5	10.88
103956	M11x0.75	11.00	6G	0.750	11.0	30.00	5	10.90
104000	M16x1.5	16.00	6g	1.500	14.0	45.00	5	15.85

ID	D1	Ø d1	Tol	P	l1	d2		
104001	M16x1.5	16.00	6g LH	1.500	14.0	45.00	5	15.85
103998	M16X1.25	16.00	6G	1.250	14.0	45.00	5	15.86
103996	M16x1	16.00	6g	1.000	14.0	45.00	5	15.88
103997	M16x1	16.00	6g LH	1.000	14.0	45.00	5	15.88
104005	M17x1	17.00	6g	1.000	14.0	45.00	5	16.88
104013	M18x2	18.00	6g	2.000	14.0	45.00	5	17.82
104011	M18x1.5	18.00	6g	1.500	14.0	45.00	5	17.85
104012	M18x1.5	18.00	6g LH	1.500	14.0	45.00	5	17.85
104008	M18x1	18.00	6g	1.000	14.0	45.00	5	17.88
104017	M19x1	19.00	6g	1.000	14.0	45.00	6	18.88
104026	M20x2	20.00	6g	2.000	14.0	45.00	6	19.82
104024	M20x1.5	20.00	6g	1.500	14.0	45.00	6	19.85
104025	M20x1.5	20.00	6g LH	1.500	14.0	45.00	6	19.85
104021	M20x1	20.00	6g	1.000	14.0	45.00	6	19.88
104022	M20x1	20.00	6g LH	1.000	14.0	45.00	6	19.88
111386	M21x1	21.00	6g	1.000	14.0	45.00	7	20.88
104034	M22x2	22.00	6g	2.000	16.0	55.00	5	21.82
104032	M22x1.5	22.00	6g	1.500	16.0	55.00	5	21.85
104030	M22x1	22.00	6g	1.000	16.0	55.00	6	21.88
121704	M23x1	23.00	6g	1.000	16.0	55.00	6	22.88
104041	M24x2	24.00	6g	2.000	16.0	55.00	6	23.82
104042	M24x2	24.00	6g LH	2.000	16.0	55.00	6	23.82
104039	M24x1.5	24.00	6g	1.500	16.0	55.00	6	23.85
104037	M24x1	24.00	6g	1.000	16.0	55.00	6	23.88
104046	M25x1.5	25.00	6g	1.500	16.0	55.00	6	24.85
104045	M25x1	25.00	6g	1.000	16.0	55.00	6	24.88
104052	M26x2	26.00	6g	2.000	16.0	55.00	6	25.82
104050	M26x1.5	26.00	6g	1.500	16.0	55.00	6	25.85
104049	M26x1	26.00	6g	1.000	16.0	55.00	7	25.88
104056	M27x2	27.00	6g	2.000	18.0	65.00	6	26.82
104054	M27x1.5	27.00	6g	1.500	18.0	65.00	6	26.85
104053	M27x1	27.00	6g	1.000	18.0	65.00	6	26.88
104061	M28x1.5	28.00	6g	1.500	18.0	65.00	6	27.85
104060	M28x1	28.00	6g	1.000	18.0	65.00	6	27.88
104076	M30x2	30.00	6g	2.000	18.0	65.00	6	29.82
104074	M30x1.5	30.00	6g	1.500	18.0	65.00	6	29.85

ID	D1	Ø d1	Tol	P	l1	d2		
104073	M30x1	30.00	6g	1.000	18.0	65.00	7	29.88
104082	M32x1.5	32.00	6g	1.500	18.0	65.00	7	31.85
104086	M33x2	33.00	6g	2.000	18.0	65.00	7	32.82
104085	M33x1.5	33.00	6g	1.500	18.0	65.00	7	32.85
104091	M34x1.5	34.00	6g	1.500	18.0	65.00	7	33.85
104092	M35x1.5	35.00	6g	1.500	18.0	65.00	8	34.85
104097	M36x2	36.00	6g	2.000	18.0	65.00	8	35.82
104095	M36x1.5	36.00	6g	1.500	18.0	65.00	8	35.85
104101	M38x1.5	38.00	6g	1.500	20.0	75.00	7	37.85
104104	M39x1.5	39.00	6g	1.500	20.0	75.00	7	38.85
104120	M40x2	40.00	6g	2.000	20.0	75.00	7	39.82
104118	M40x1.5	40.00	6g	1.500	20.0	75.00	8	39.85
104125	M42x3	42.00	6g	3.000	20.0	75.00	8	41.76
104122	M42x1.5	42.00	6g	1.500	20.0	75.00	8	41.85
104129	M45x2	45.00	6g	2.000	22.0	90.00	7	44.82
104127	M45x1.5	45.00	6g	1.500	22.0	90.00	7	44.85
104137	M48x3	48.00	6g	3.000	22.0	90.00	7	47.76
104135	M48x2	48.00	6g	2.000	22.0	90.00	8	47.82
104133	M48x1.5	48.00	6g	1.500	22.0	90.00	8	47.85
104150	M50x1.5	50.00	6g	1.500	22.0	90.00	8	49.85
104168	M60x2	60.00	6g	2.000	22.0	105.00	9	59.82
104099	M36x3	36.00	6g	3.000	25.0	65.00	7	35.76